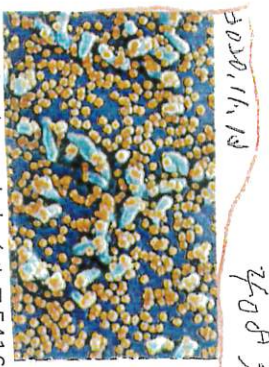
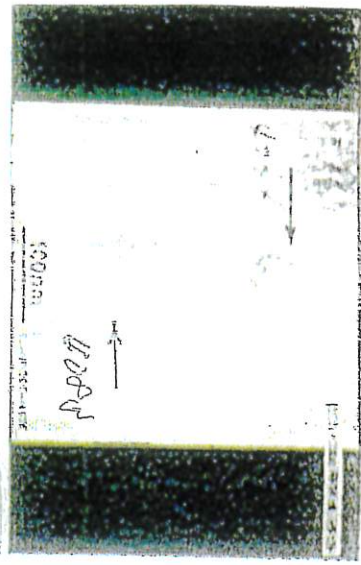


新型コロナウイルス54162東北型



4000

4000



4000

新型コロナウイルス50152北海道型

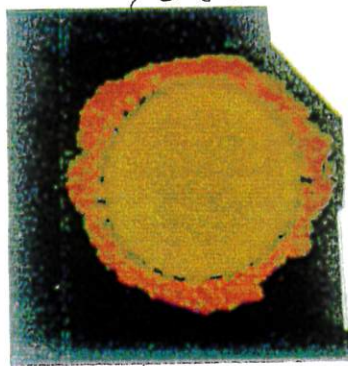


2020/11/13

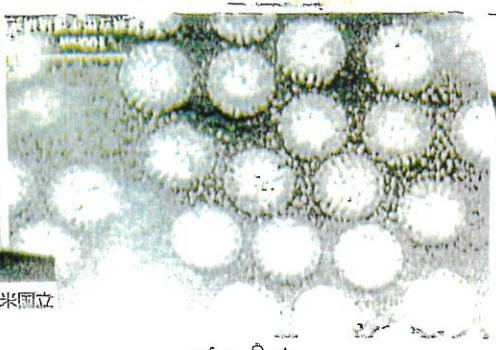
DAB

2020年07月26日 21時56分

4000



新型コロナウイルスの電子顕微鏡写真 (米国アレルギー感染症研究所提供)



4000



NIAID-RML 新型コロナウイルス 東京型 3062

2020/7/27

FINNプライムオンライン

ウイルスの姿

感染症COVID-19を引き起こす新型コロナウイルス(正式名称:SARS-CoV-2)の形態を示す彩色イメージ。

6694

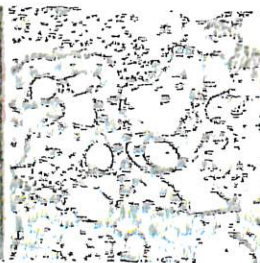
2020/7/28

4000
4000

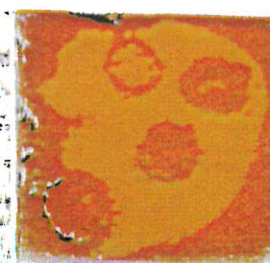
4000



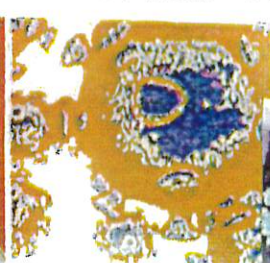
新型コロナウイルスの超微構造形態。CDC リザベス・メンジース作成



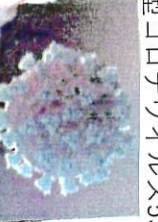
透過型電子顕微鏡で捉えたウイルス(青い部分)。CDC



透過型電子顕微鏡で捉えたウイルス。NIH



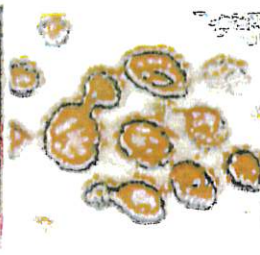
FDAによるイラスト。



新型コロナウイルス53152大阪型



培養された細胞から出現した黄色いウイルス。NIHの走査型電子顕微鏡の画像。



透過型電子顕微鏡で捉えたウイルス。NIH



CDCによる想像図。



細胞から出てくるウイルス。NIHによる走査型電子顕微鏡の画像。

4000
4000

4000

出典:米疾病対策センター(CDC)/米国立衛生研究所(NIH)/米食品医薬品局

4000

4000

4000

4000

6697

4000

6697

4000

3042

6697

(377716)

4000

4000



4000
大阪型(目撃)