

# 試験結果報告書

---

## 脳波測定試験

---

平成 23 年 7 月 11 日

有限会社 富多神 殿

遠赤外線応用研究会

ご依頼頂きました表題の件につきましてご報告申し上げます

記

---

報告書 No.211E- 290(3)

---

本件についてのお問い合わせは、下記にご連絡下さい。

〒542-0081  
大阪府中央区南船場4-9-11 順横ビル3F

遠赤外線応用研究会  
TEL 06-6251-7619

# 試験結果報告書

No. 211E-290(3)  
平成23年7月11日

有限会社 富多神 殿

遠赤外線応用研究会

〒542-0081大阪府中央区南船場4-9-11



試験試料 愛波チーフ(藍手染め)  
愛波チーフ(原初プラズマエネルギーマーク)

測定機器 生体信号処理装置 フットテクノ製 ALPHA MASTER

測定環境 天候: 晴  
室温: 20°C  
湿度: 43%

## 測定

健常な成年女性(52才)を被験者とし、10分間安静状態を保った後、まずコントロールとして未使用状態で2分間の脳波を測定した。次いで、愛波チーフ(藍手染め)を30分間使用し、直後の2分間の脳波を測定した。愛波チーフ(原初プラズマエネルギーマーク)も同様の手順で測定した。

国際脳波学会用語委員会により、定められた脳波の各周波数は次の如くである。

$\theta$ 波: 4Hz以上8Hz以下のもの  
 $\alpha$ 波: 8Hz以上で13Hz以下のもの  
 $\beta$ 波: 13Hzより高いもの

## 結果

測定した脳波スペクトル変化を別グラフに、数値を下表に示す。  
愛波チーフを使用することでリラックス状態を示す $\alpha$ 波が増加していることから、いやしの効果があるといえる。

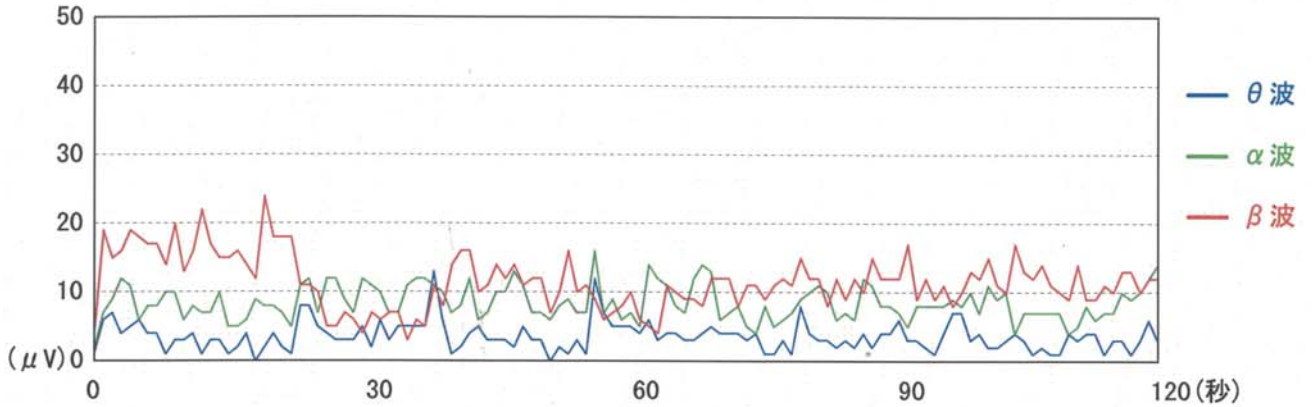
	$\theta$ 波	$\alpha$ 波	$\beta$ 波	$\alpha$ 波の増減値
愛波チーフ(藍手染め)使用前	1.7	19.2	79.2	
愛波チーフ(藍手染め)使用30分後	5.0	48.3	46.7	29.1
愛波チーフ(原初プラズマエネルギーマーク)使用前	1.7	16.7	81.7	
愛波チーフ(原初プラズマエネルギーマーク)使用30分後	5.0	35.8	59.2	19.1

# <脳波測定結果>

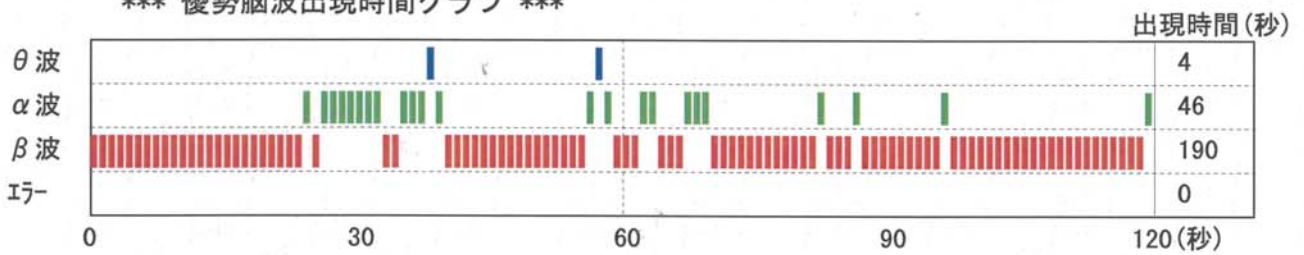
愛波チーフ (藍手染め)  
使用前

測定日:2011/07/09 測定時間:15:13:25

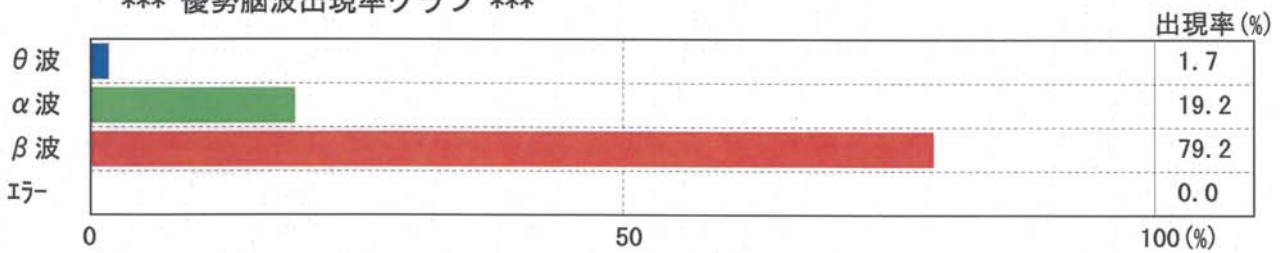
\*\*\* 脳波推移グラフ \*\*\*



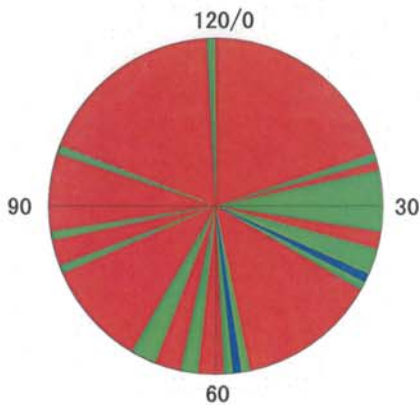
\*\*\* 優勢脳波出現時間グラフ \*\*\*



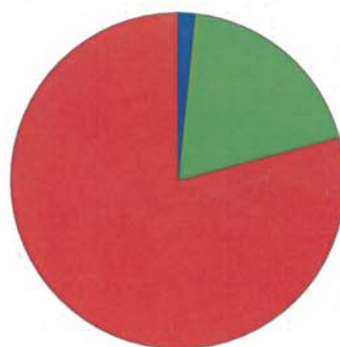
\*\*\* 優勢脳波出現率グラフ \*\*\*



\*\* 優勢脳波出現時間 \*\*



\*\* 優勢脳波出現率 \*\*



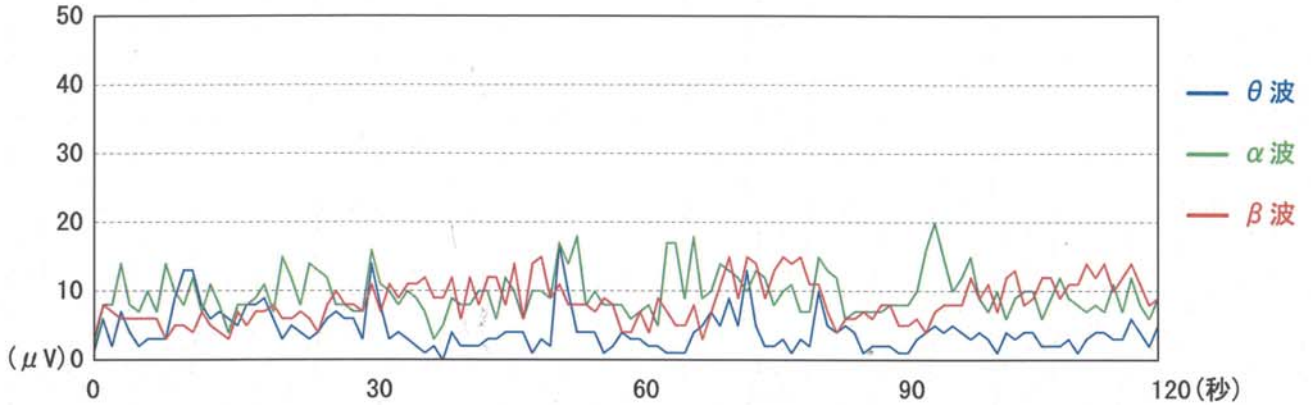
	出現率 %	MAX (μV)	平均 (μV)
θ波	1.7	13.0	3.6
α波	19.2	16.0	8.5
β波	79.2	24.0	11.6
エラー	0.0		

# <脳波測定結果>

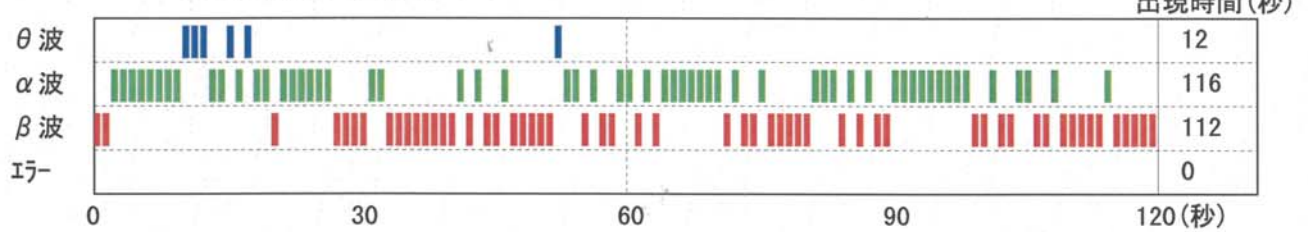
愛波チーフ (藍手染め)  
使用30分後

測定日:2011/07/09 測定時間:15:46:34

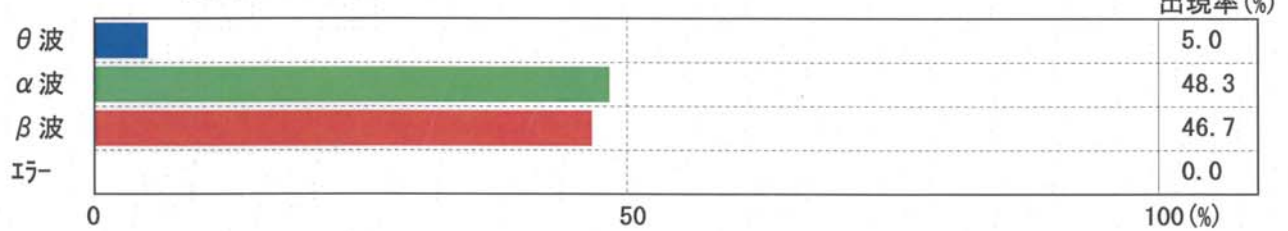
\*\*\* 脳波推移グラフ \*\*\*



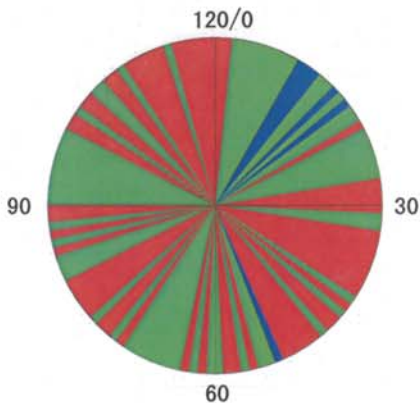
\*\*\* 優勢脳波出現時間グラフ \*\*\*



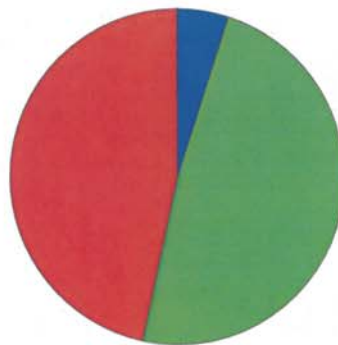
\*\*\* 優勢脳波出現率グラフ \*\*\*



\*\* 優勢脳波出現時間 \*\*



\*\* 優勢脳波出現率 \*\*



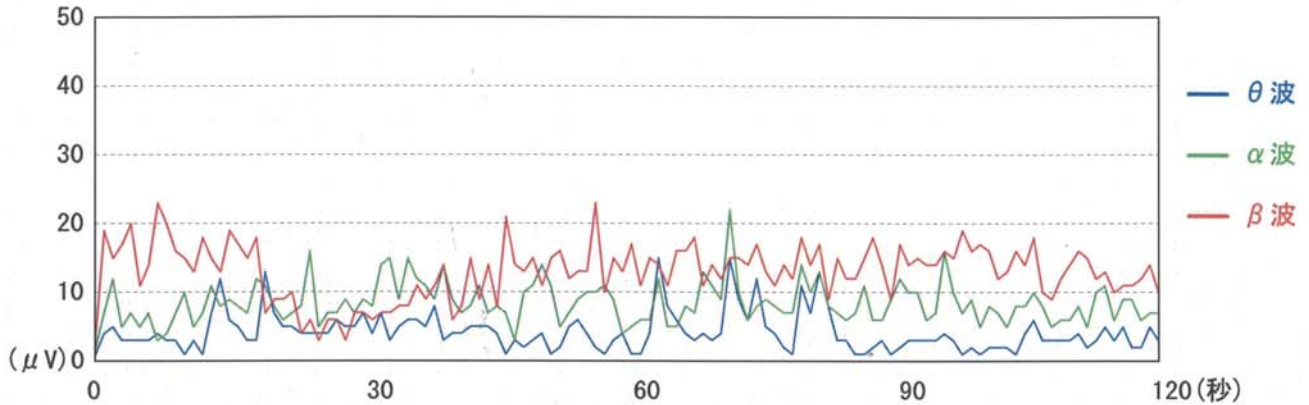
	出現率 %	MAX (μV)	平均 (μV)
θ波	5.0	17.0	4.2
α波	48.3	20.0	9.7
β波	46.7	15.0	8.6
エラー	0.0		

# <脳波測定結果>

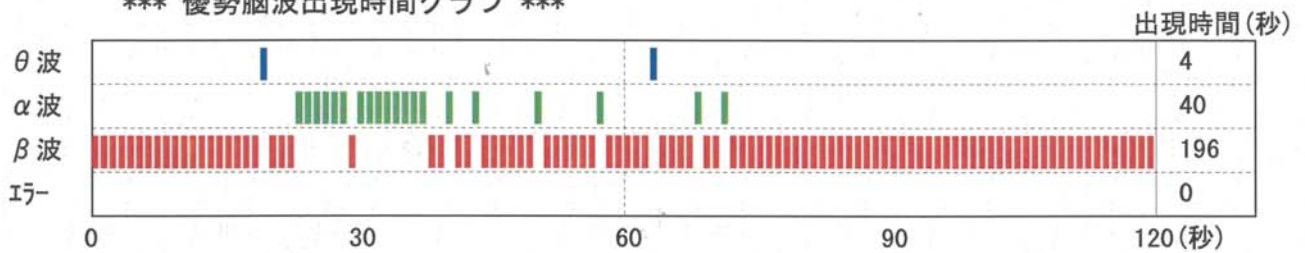
愛波チーフ（原初プラズマエネルギーマーク）  
使用前

測定日:2011/07/09 測定時間:16:30:49

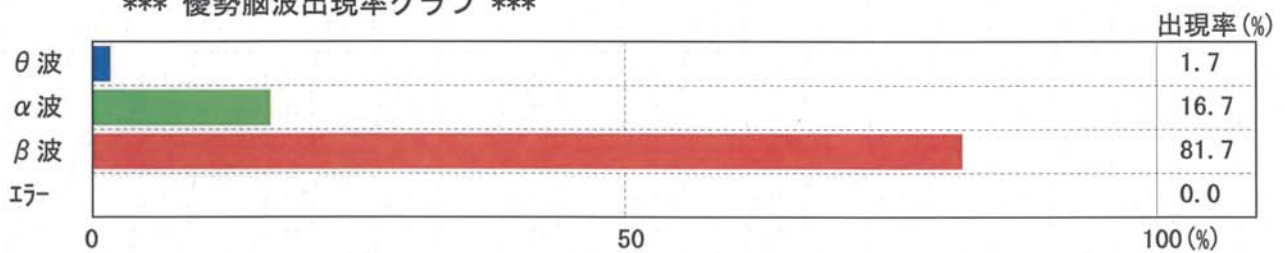
\*\*\* 脳波推移グラフ \*\*\*



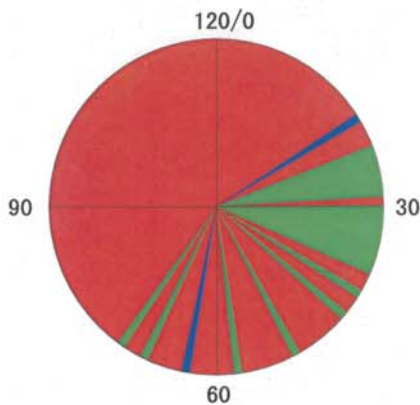
\*\*\* 優勢脳波出現時間グラフ \*\*\*



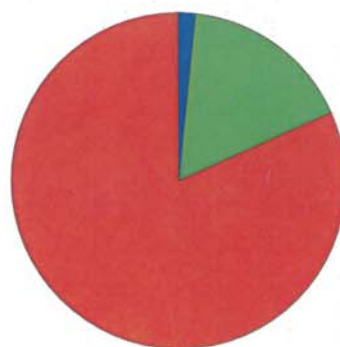
\*\*\* 優勢脳波出現率グラフ \*\*\*



\*\* 優勢脳波出現時間 \*\*



\*\* 優勢脳波出現率 \*\*



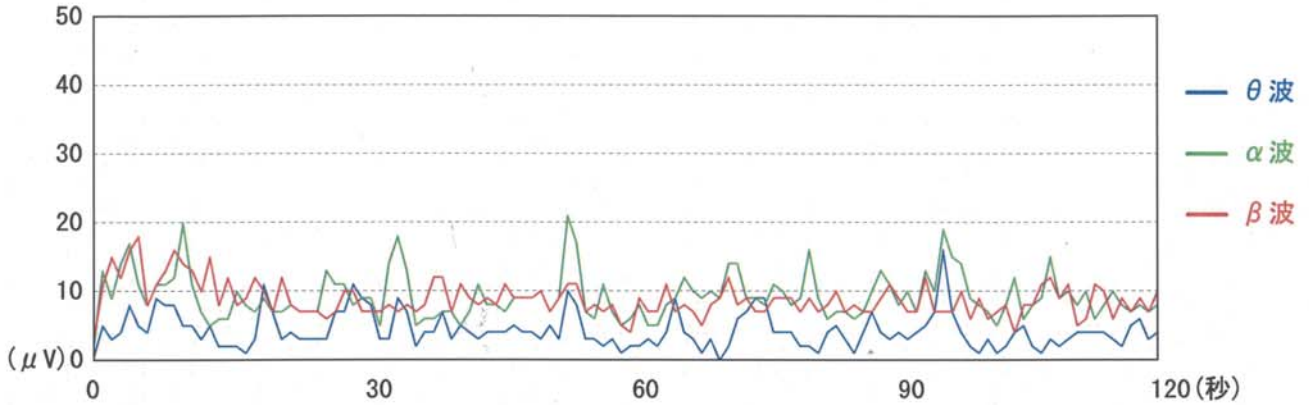
	出現率 %	MAX (μV)	平均 (μV)
θ波	1.7	15.0	4.2
α波	16.7	22.0	8.5
β波	81.7	23.0	13.0
I	0.0		

# <脳波測定結果>

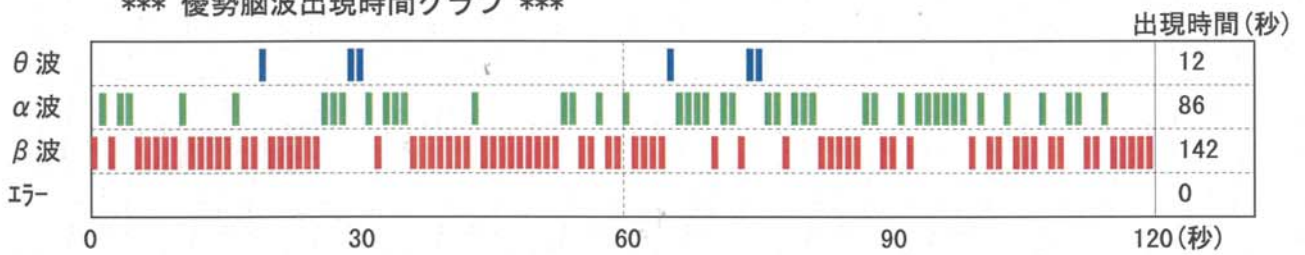
愛波チーフ（原初プラズマエネルギーマーク）  
使用30分後

測定日:2011/07/09 測定時間:17:05:30

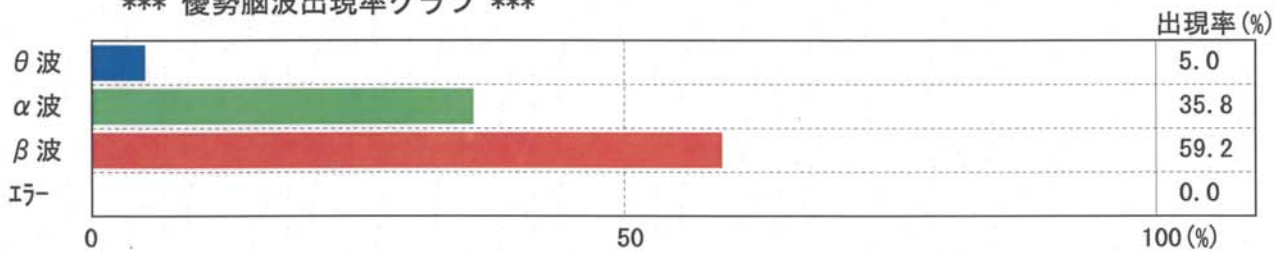
\*\*\* 脳波推移グラフ \*\*\*



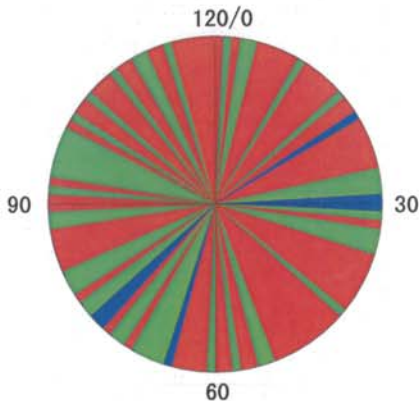
\*\*\* 優勢脳波出現時間グラフ \*\*\*



\*\*\* 優勢脳波出現率グラフ \*\*\*



\*\* 優勢脳波出現時間 \*\*



\*\* 優勢脳波出現率 \*\*



	出現率 %	MAX (μV)	平均 (μV)
θ波	5.0	16.0	4.3
α波	35.8	21.0	9.3
β波	59.2	18.0	8.9
エラー	0.0		